

PARQUE
CABALLITO





1355

INGRESO



PAISAJISMO



UBICACIÓN

El proyecto se desarrolla sobre un lote de 500 metros con una superficie total construida de 2.500 metros cuadrados, donde conjuga la mejor ubicación del **Barrio de Caballito**, sobre la calle Gregorio de Laferrere 1355.

Cercano a todos los nodos comerciales, culturales, educativos, gastronómicos y de recreación.

Próximo al polo comercial de Av. Goyena, Av. Directorio, accesos por AU. 25 de Mayo; con excelente acceso al transporte público (Colectivos, Metrobus y Subte línea A y E).

AV. PEDRO GOYENA



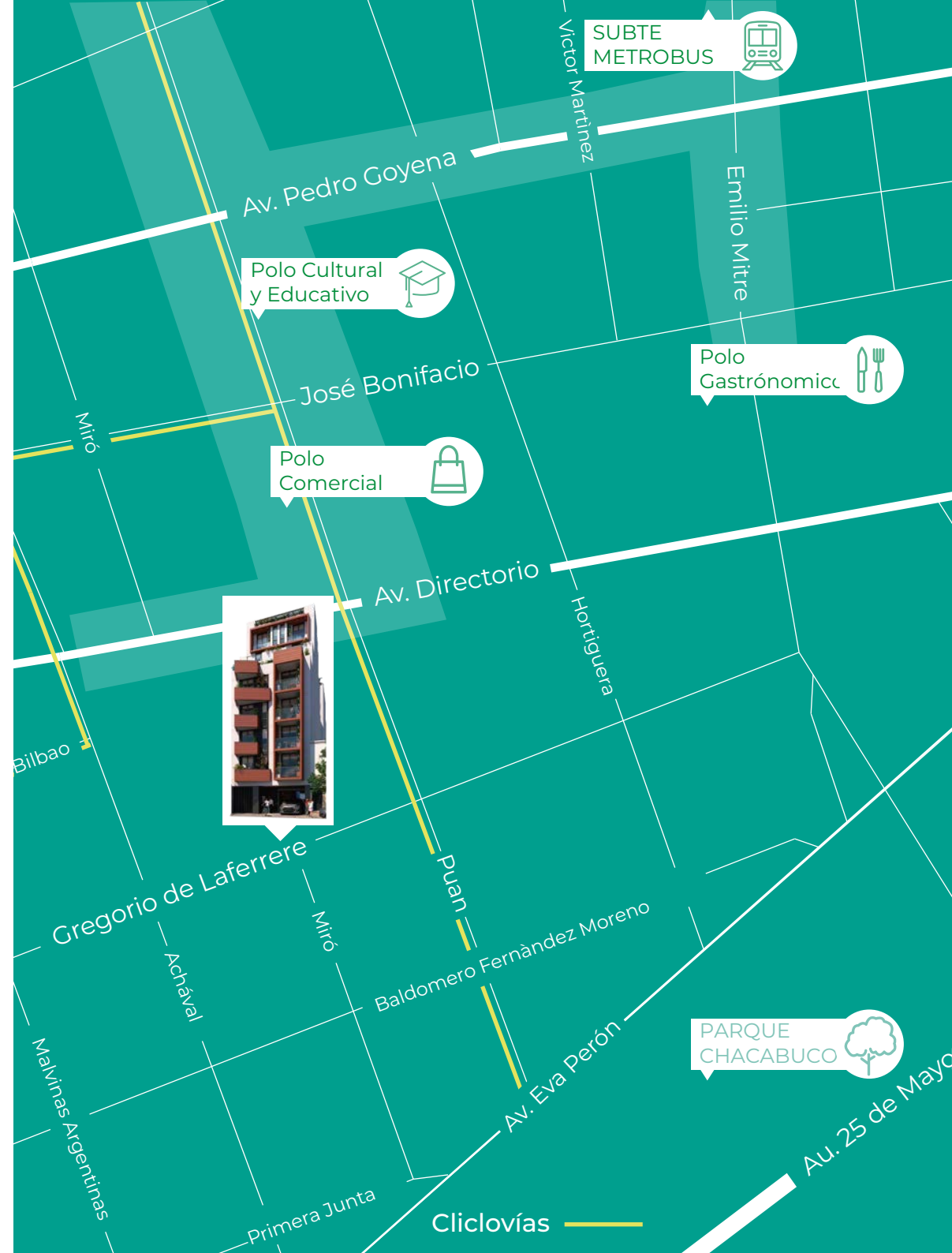
HISTORIA



SUBTE



PARQUE CHACABUCO



PROYECTO

Parque Caballito es el emprendimiento ganador de los 34° World Architecture Community Awards, desarrollado por FS Desarrollos Inmobiliarios. Son 2.500m² cubiertos sobre lote de 500m² próximo a Parque Chacabuco y al eje comercial de Pedro Goyena. Cuenta con 35 departamentos, estacionamientos para autos, motos y bicicletas, así como salón para co-living & working, laundry, huerta comunitaria y terrazas verdes. Está proyectado con metodología BIM, innovadora concepción paisajística y altos estándares de sustentabilidad.

PISOS
.07

DEPTOS
.35

LOFTS
.1-2 amb

COCHERAS
.12

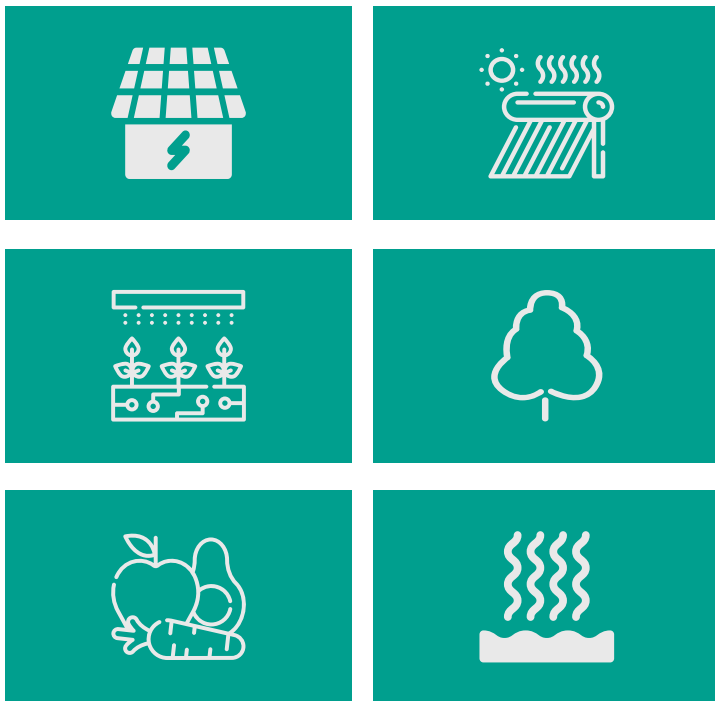
**GUARDA
BICI**
.36

**GUARDA
MOTO**
.8



SUSTENTABILIDAD

- .Paneles solares para iluminación de áreas comunes
- .Colectores solares para precalentamiento de agua
- .Vegetación para protección y aclimatación interior
- .Recolección del agua de lluvia para riego
- .Terrazas de uso comunitario con huerta
- .Materiales de aislamiento térmico



COWORK



COLIVING



PROYECTO

El edificio constará de dos cuerpos con un total de 34 unidades funcionales distribuidas entre el 1º y 6º Piso, de 1 ambiente, de 1 ambiente y medio, y 2 ambientes, todo bajo el concepto de ARQUITECTURA NAÚTICA.

En Planta Baja se ubicará el acceso peatonal y vehicular, con 12 cocheras para autos, zona para guarda de motos y bicicletas, espacios técnicos.

ASADORES

SUM

SPA

TERRAZAS

HUERTA

LAUNDRY

Las unidades A, B, D E y F se organizan como una “planta divisible” a través de tabiques o cortinas móviles que optimizan la integración y/o división según se requiera, la iluminación natural mediante amplios ventanales brindan una fluida experiencia habitacional donde el espacio es el protagonista.

Estas unidades tienen sala de estar - comedor y dormitorio integrable, cocina, baño completo y balcón.

Las unidades D, fueron diseñadas con un concepto de tipo “Estudio”. con un espacio para habitar en una zona integrada de living y dormitorio, con cocina, baño completo y balcón.

En el 8º Piso se encuentran las terrazas con asadores, siendo que en la cuerpo al frente estarán las 2 terrazas de uso privado, opcionales para integrar con cualquier unidad del edificio, y en el cuerpo al jardín una terraza de uso común, el SUM, Asador y SPA.

Todas las unidades están preparadas para que su uso sea tanto habitacional como profesional.

TERRAZAS

Se combinaron características sustentables para una mejor habitabilidad y armonía con el medioambiente, fue pensado para ser utilizado por personas que llevan un estilo de vida urbano, con inquietudes ecológicas y ofrecer una oportunidad para mejorar las condiciones y experiencias de vida de los habitantes.

Las terrazas verdes son espacios recreativos y de convivencia social, además del disfrute, lograr producir productos de la propia huerta es muy placentero, también funcionan como parcelas demostrativas para la educación ambiental y la conexión con la naturaleza.

Un lugar de estar exterior con diferentes espacios de estar al aire libre con una mezcla de paisajismo natural y zona de huerta, con vistas a la ciudad, mucho sol como complemento de la experiencia gastronómica en el SUM.



UNIDADES

Las unidades estarán preparadas para llenar las expectativas del usuario actual, que desea en su lugar, sea para habitar y/o desarrollar su profesión, todo dentro en un ámbito de buen gusto.

Prepararemos para ello, un lugar con una visión de “Arquitectura Náutica” en la q se estudia y utiliza cada cm³.

EQUIPAMIENTO BASE

- .Pisos interiores en porcelanato
- .Carpinterías con DVH
- .Cocinas equipadas con muebles bajo y sobre mesada
- .Mesadas en granito balnco/negro.
- .Baños con equipamiento completos
- Equipo de Aire Acondicionado tipo split frío/calor

EQUIPAMIENTO FULL

- .Mueble para TV
- .Cama .Mesa .Sofá
- .Estantes.
- Banquetas.
- .TV 42' .Tv x Cable
- .Wifi
- .Heladera .Horno . Anafe eléctrico.
- .Mueble de “pórtico cocina”
- .Divisorio de dormitorio.
- .Luces colgante y embutidas.
- .Cortinas



DEPARTAMENTOS

A | E



DEPARTAMENTOS

A | E | B | F



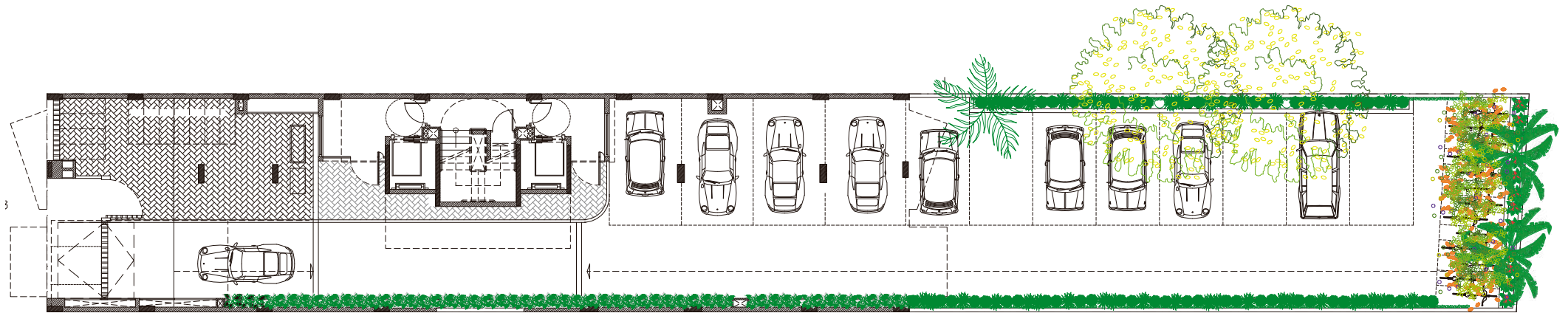
COCINAS



BAÑOS



PLANTA BAJA

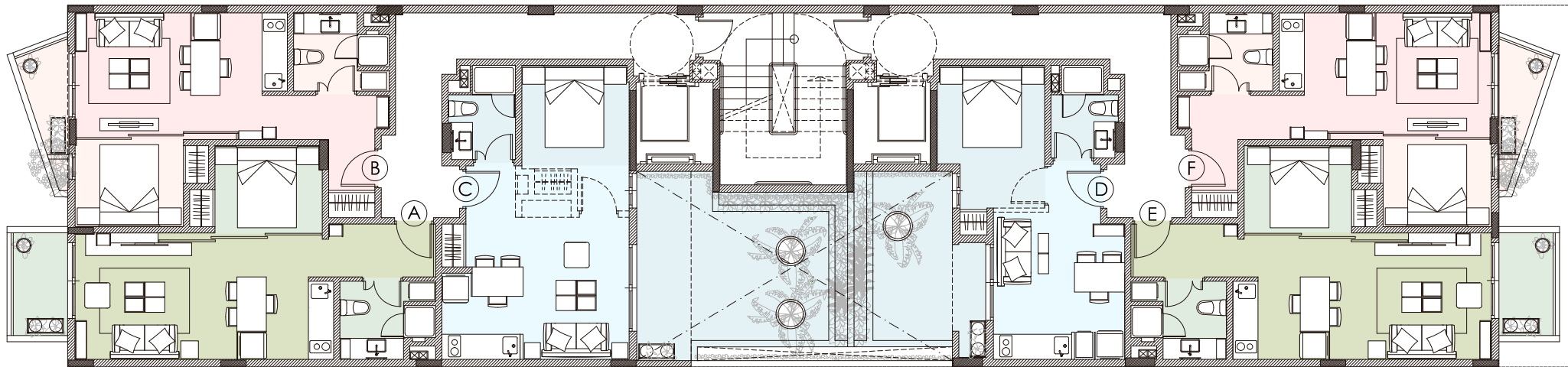


PLANTA BAJA

0 ESCALA GRAFICA 5



1º PISO



0 ESCALA GRAFICA 5



UNIDAD A
39,48m²

UNIDAD B
37,25m²

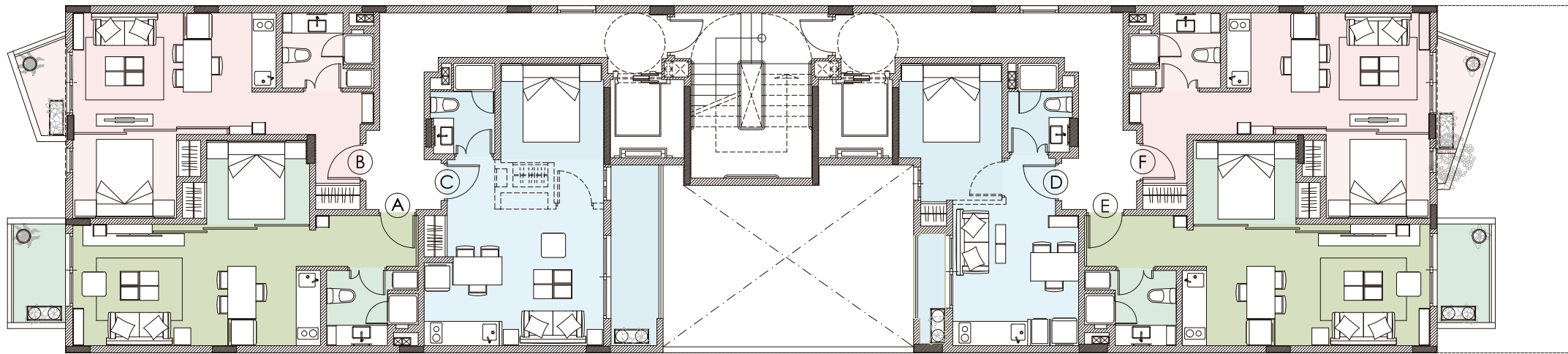
UNIDAD C
52,81m²

UNIDAD D
40,06m²

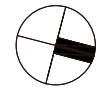
UNIDAD E
39,48m²

UNIDAD F
37,25m²

2°, 3°, 4° PISO



0 ESCALA GRAFICA 5



UNIDAD A
39,48m²

UNIDAD B
36,62m²

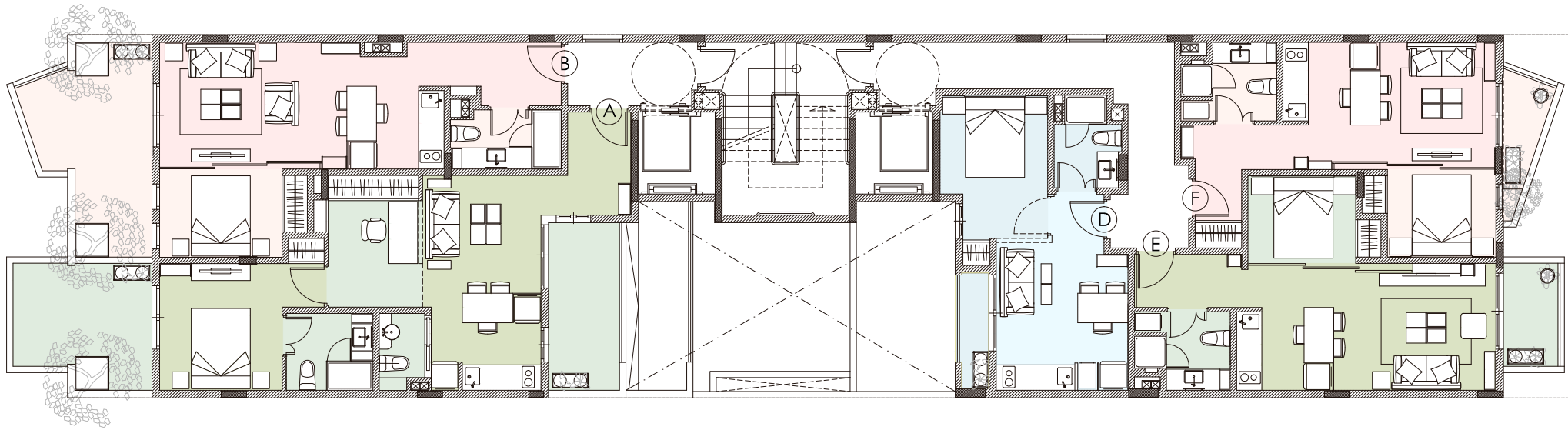
UNIDAD C
38,56m²

UNIDAD D
30,02m²

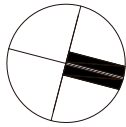
UNIDAD E
39,48m²

UNIDAD F
37,25m²

5° PISO



0 ESCALA GRAFICA 5



UNIDAD A
65,73m²

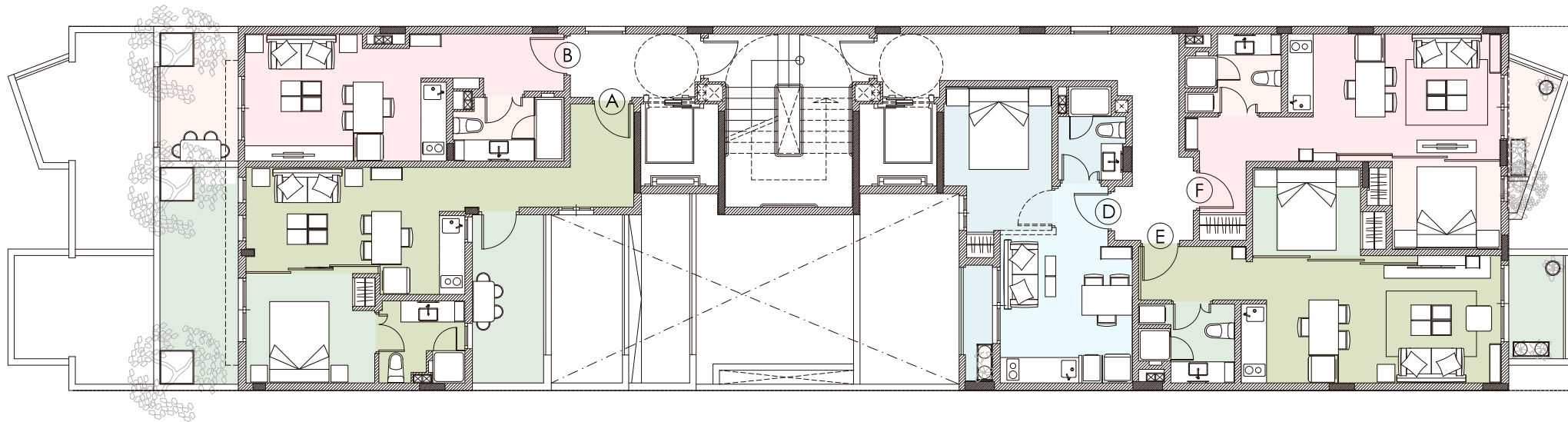
UNIDAD B
52,69m²

UNIDAD D
30,02m²

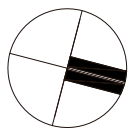
UNIDAD E
39,48m²

UNIDAD F
37,25m²

6° PISO



0 ESCALA GRAFICA 5



UNIDAD A
55,16m²

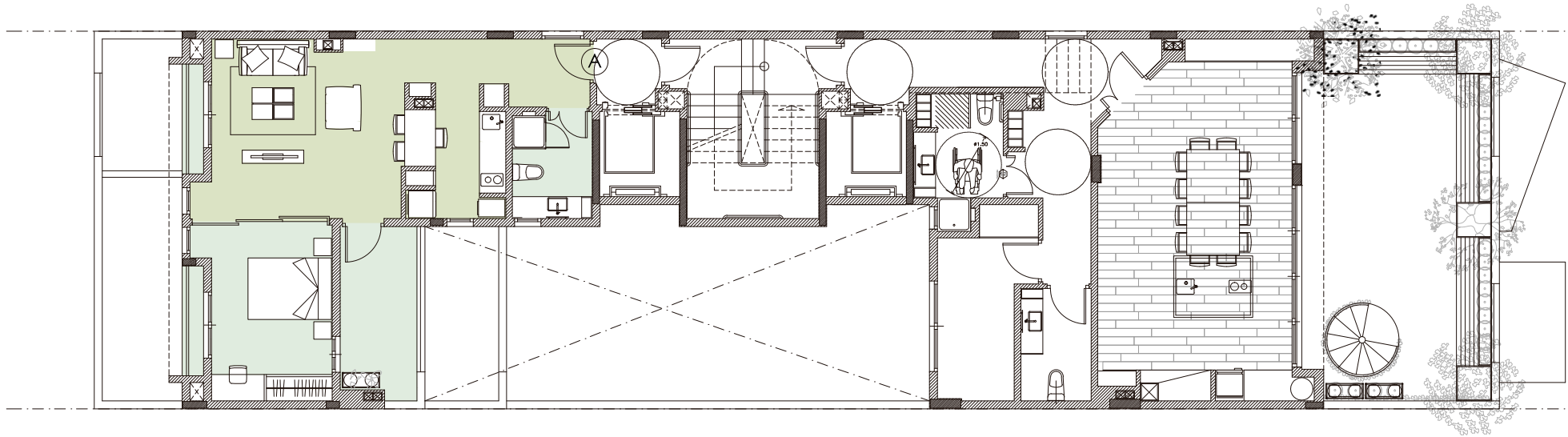
UNIDAD B
31,78m²

UNIDAD D
30,02m²

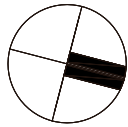
UNIDAD E
39,48m²

UNIDAD F
37,25m²

7° PISO

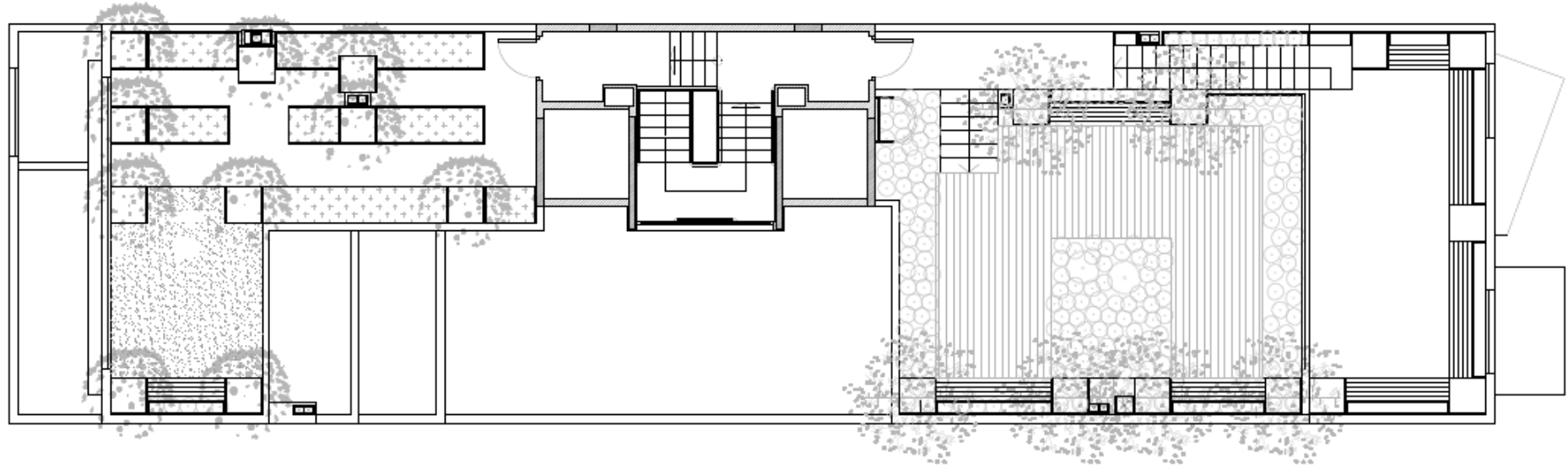


0 ESCALA GRAFICA 5

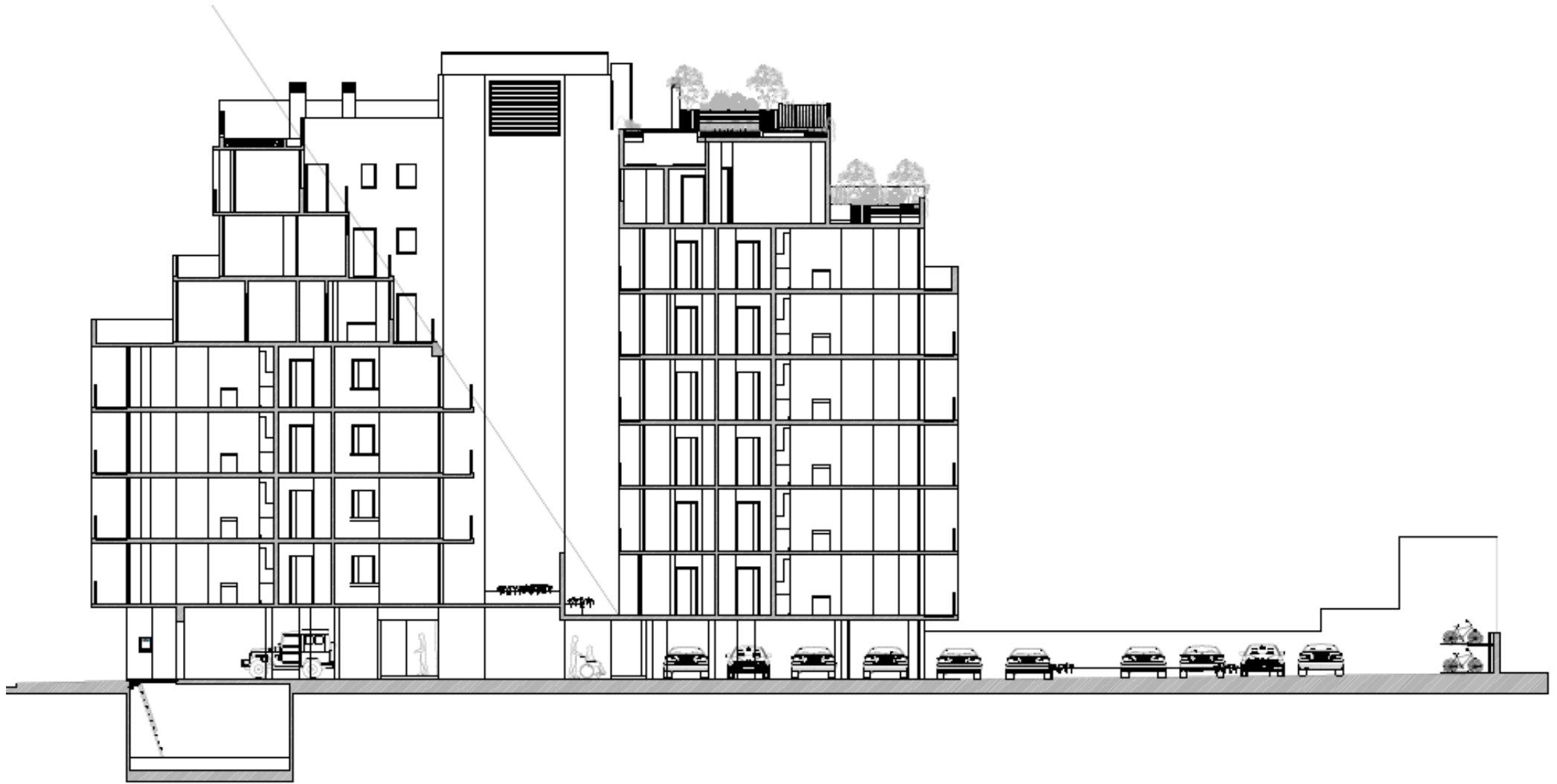


UNIDAD A
64,87m²

8° PISO



CORTE



PREMIADO INTERNACIONALMENTE

This is to certify

Marcello Rodriguez Pons
Parque Caballito

received the **World Architecture Community**

AWARDS


in the category **Architecture - DESIGNED**,
34th Cycle, June 2020.

Selected by the WA Awards Jury.

PARTNERS


PROYECTO

Rodriguez Pons
/ Architects 

www.rodriguezpons.com
 @rodriguezpons.architects

DESARROLLA

 **FELIX SEIVANE**
DESARROLLOS INMOBILIARIOS

www.fsdesarrollos.com
info@fsdesarrollos.com
 @fsdesarrollos

FIDUCIARIA

 **PROMOTORA FIDUCIARIA**

www.pfiduciaria.com.ar

VENTAS

 ventas@fsdesarrollos.com

 +54 11 2459 1905

PARQUE
CABALLITO

